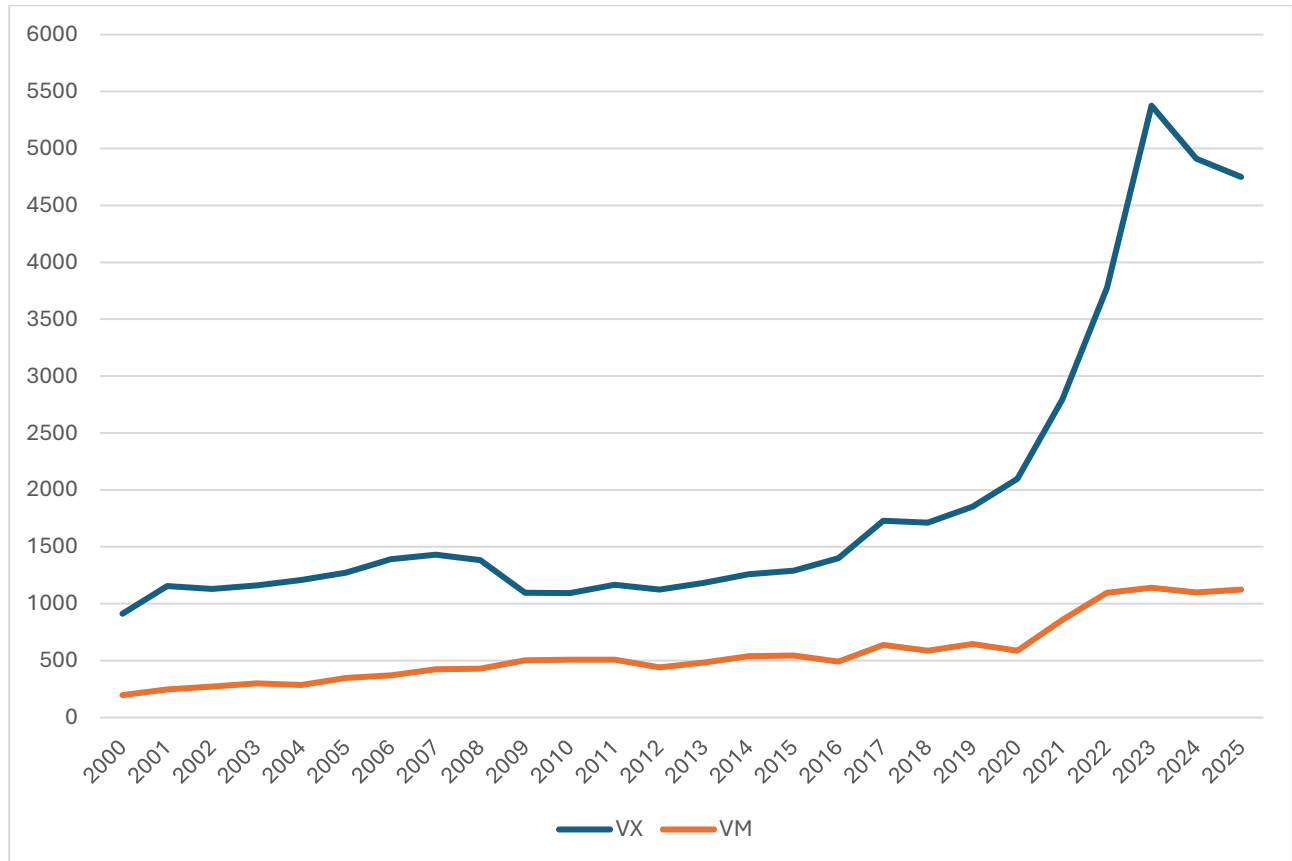


## Previsioni su dati Prometeia per la Provincia di Siena

Tutti i grafici presentati si basano sui più recenti dati Prometeia, ottenuti tramite CCIAA di Arezzo Siena, da noi rielaborati (Giugno, 2024).

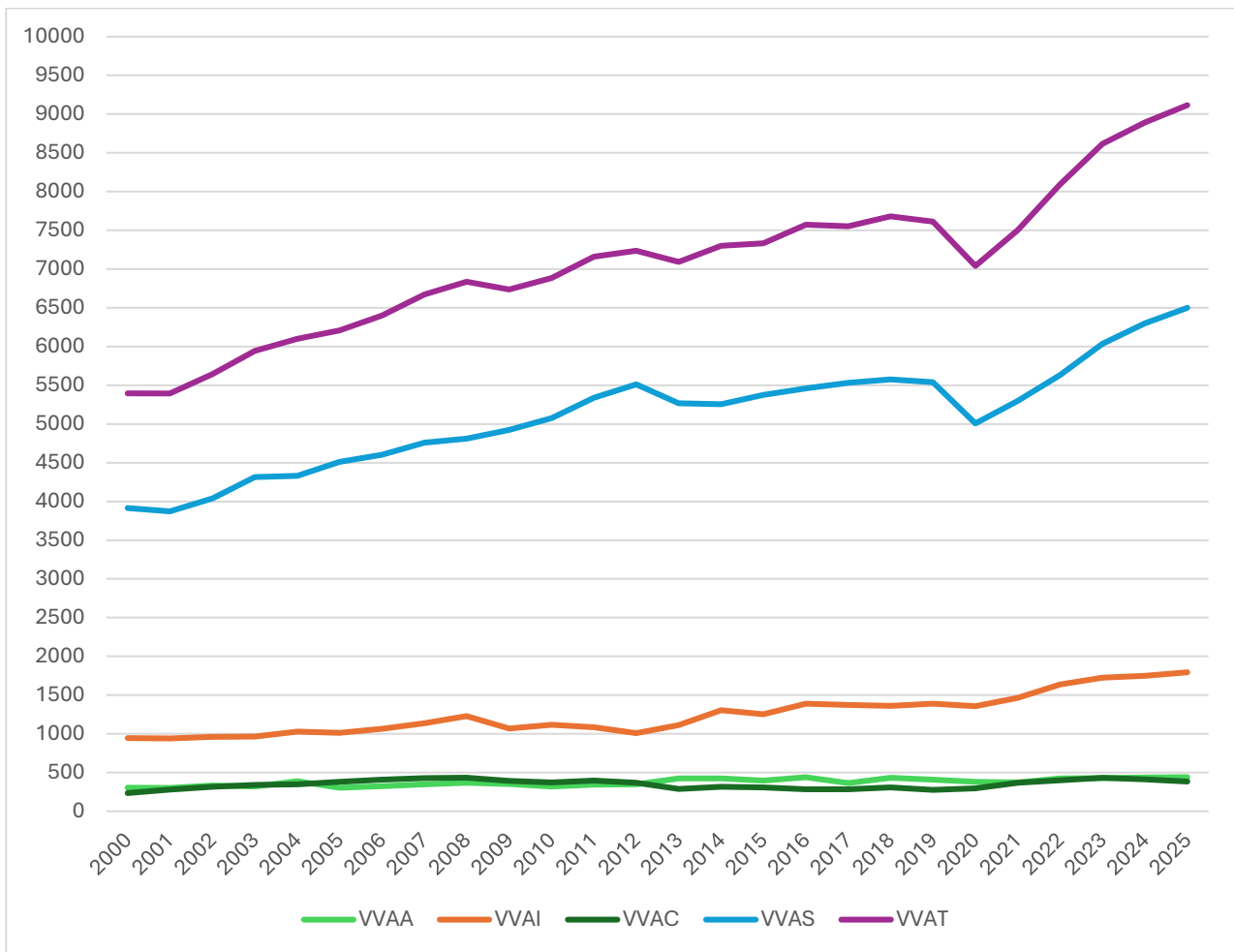
### Importazioni ed esportazioni



VX: esportazioni di beni verso l'estero. Valori a prezzi correnti, milioni di euro

VM: importazioni di beni dall'estero. Valori a prezzi correnti, milioni di euro

## Valore aggiunto



(milioni di euro, valori correnti)

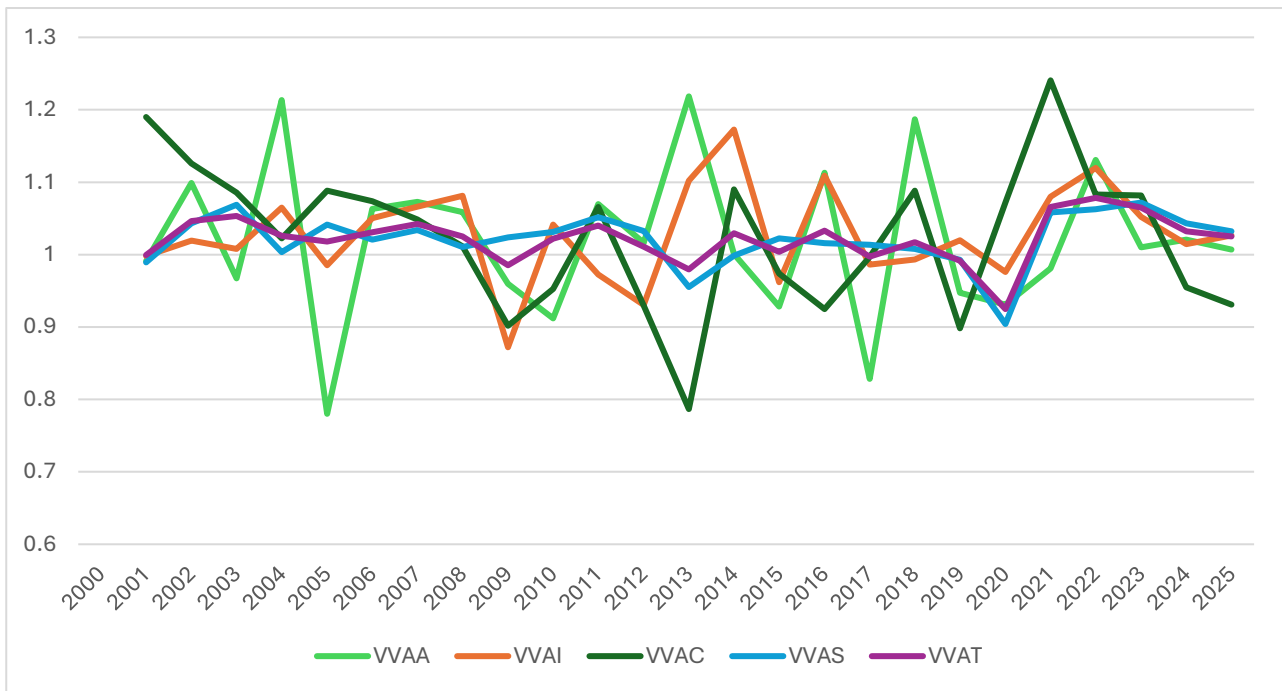
VVAA: valore aggiunto dell'agricoltura, silvicoltura e pesca ai prezzi base (milioni di euro, valori correnti)

VVAI: valore aggiunto dell'industria in senso stretto ai prezzi base

VVAC: valore aggiunto delle costruzioni ai prezzi base (milioni di euro, valori correnti)

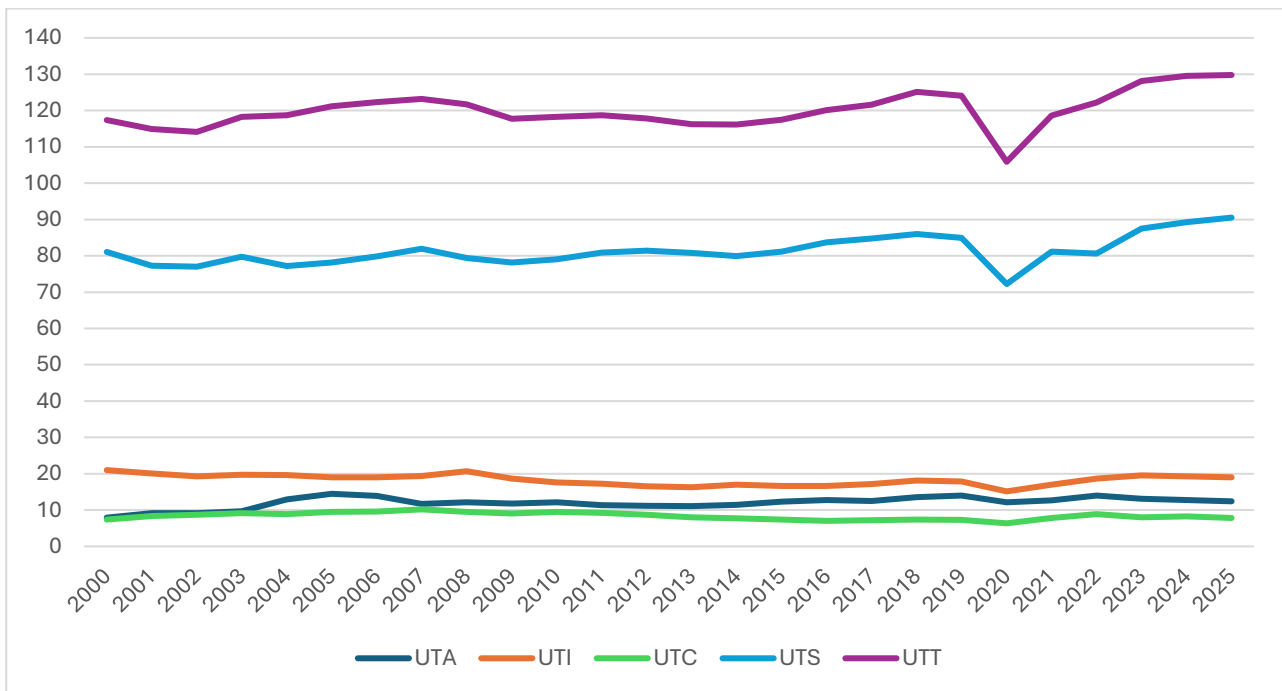
VVAS: valore aggiunto dei servizi ai prezzi base (milioni di euro, valori correnti)

VVAT: valore aggiunto totale ai prezzi base (milioni di euro, valori correnti)



(variazioni annuali, NI in base mobile)

### Unità di lavoro



(migliaia)

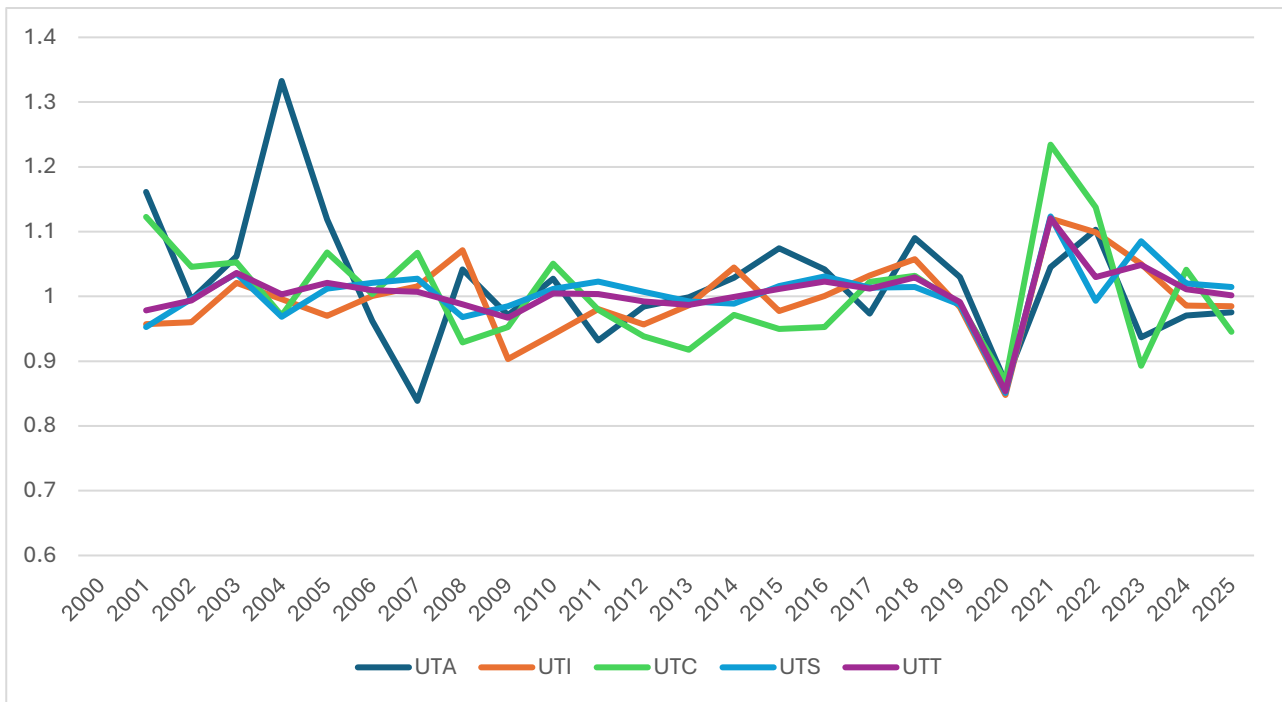
UTA: unità di lavoro nell'agricoltura, silvicoltura e pesca (migliaia)

UTI: unità di lavoro nell'industria in senso stretto (migliaia)

UTC: unità di lavoro nelle costruzioni (migliaia)

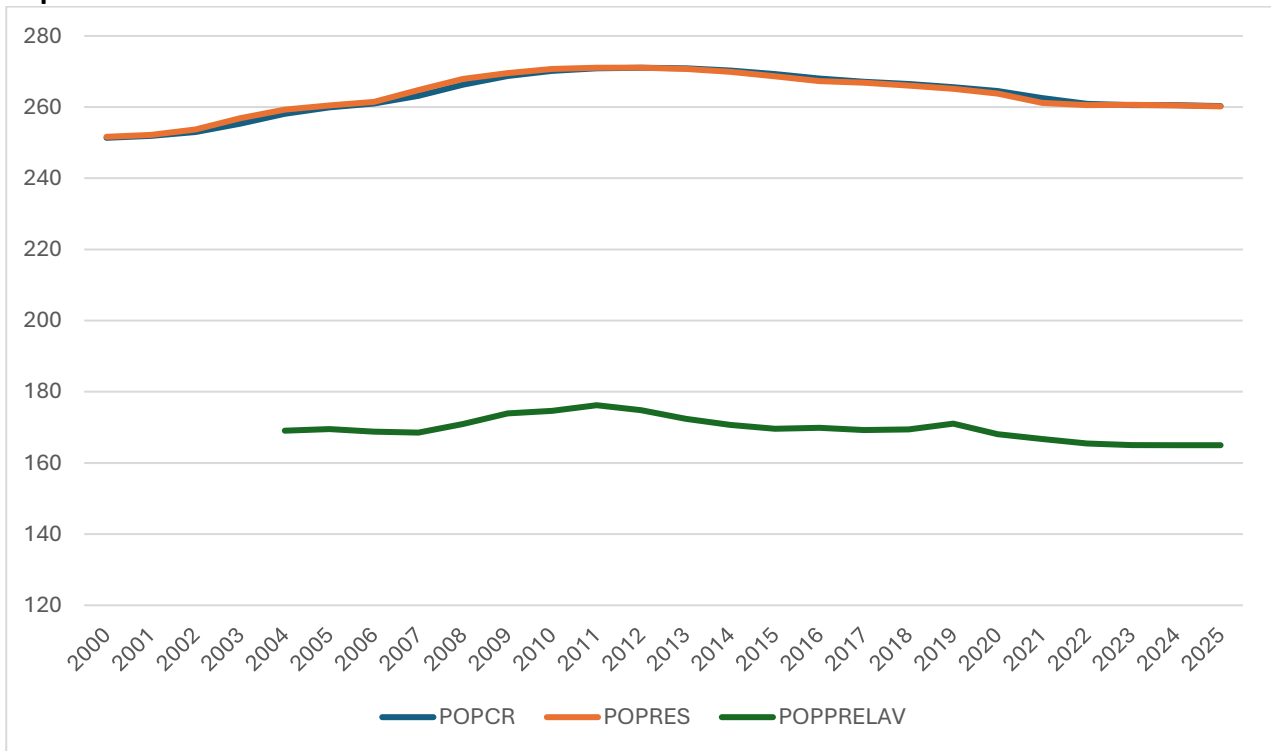
UTS: unità di lavoro nei servizi (migliaia)

UTT: unità di lavoro totali (migliaia)



(variazioni annuali, NI in base mobile)

### Popolazione

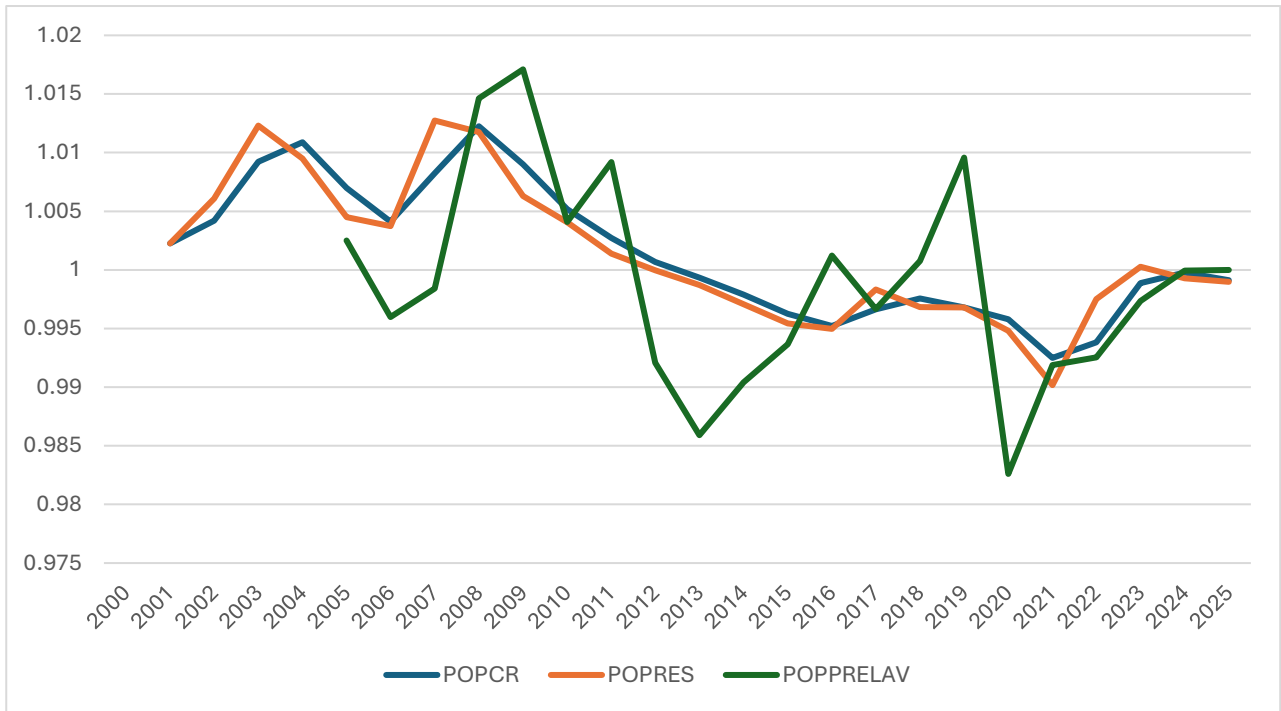


(migliaia)

POPPRELAV: popolazione presente 15-64 anni

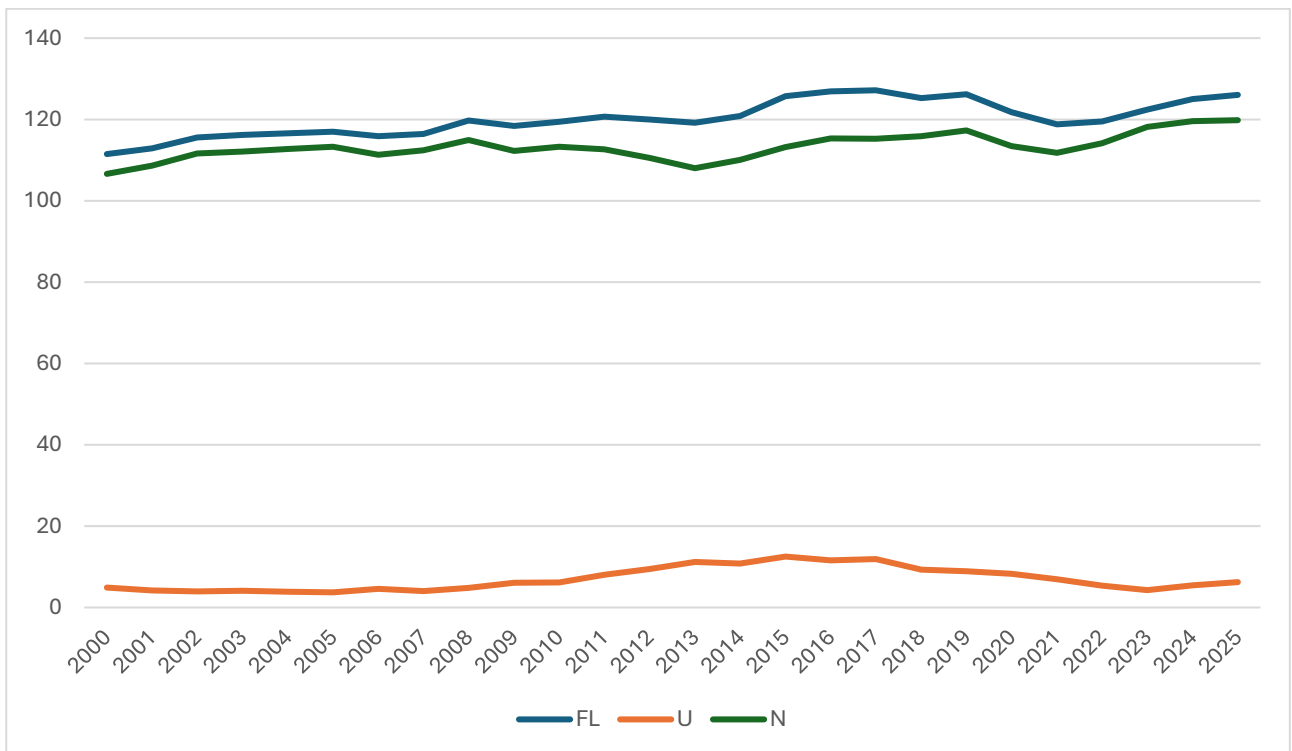
POPRES: popolazione presente

POPCR: popolazione residente a metà anno



(variazioni annuali, NI in base mobile)

### Forza lavoro

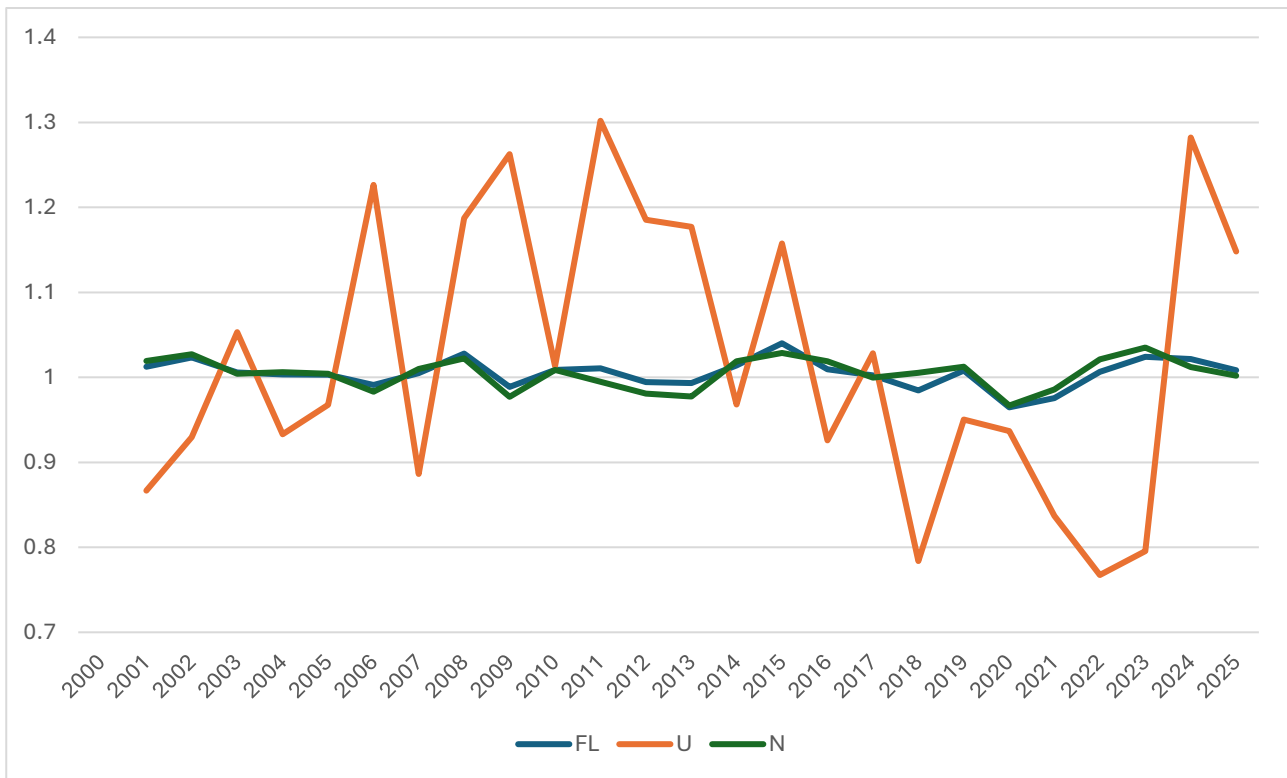


(migliaia)

N: occupati totali

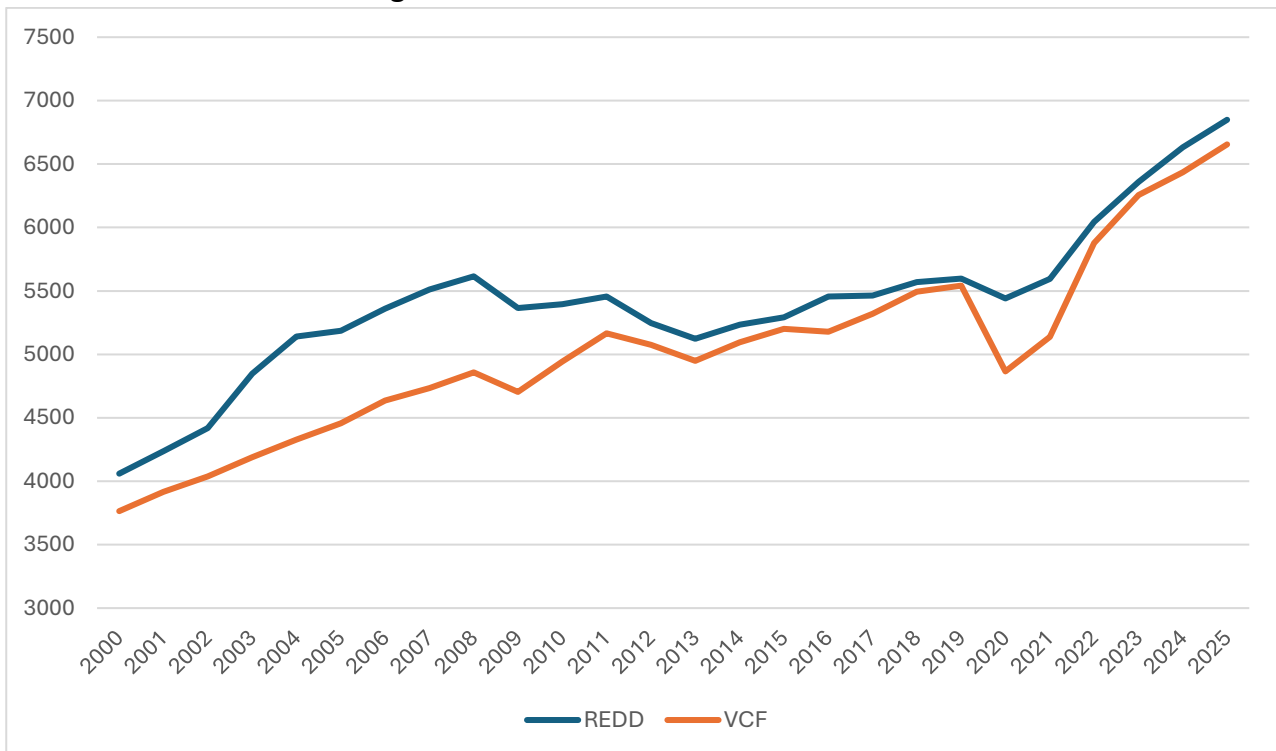
FL: forze di lavoro

U: persone in cerca di occupazione



(variazioni annuali, NI in base mobile)

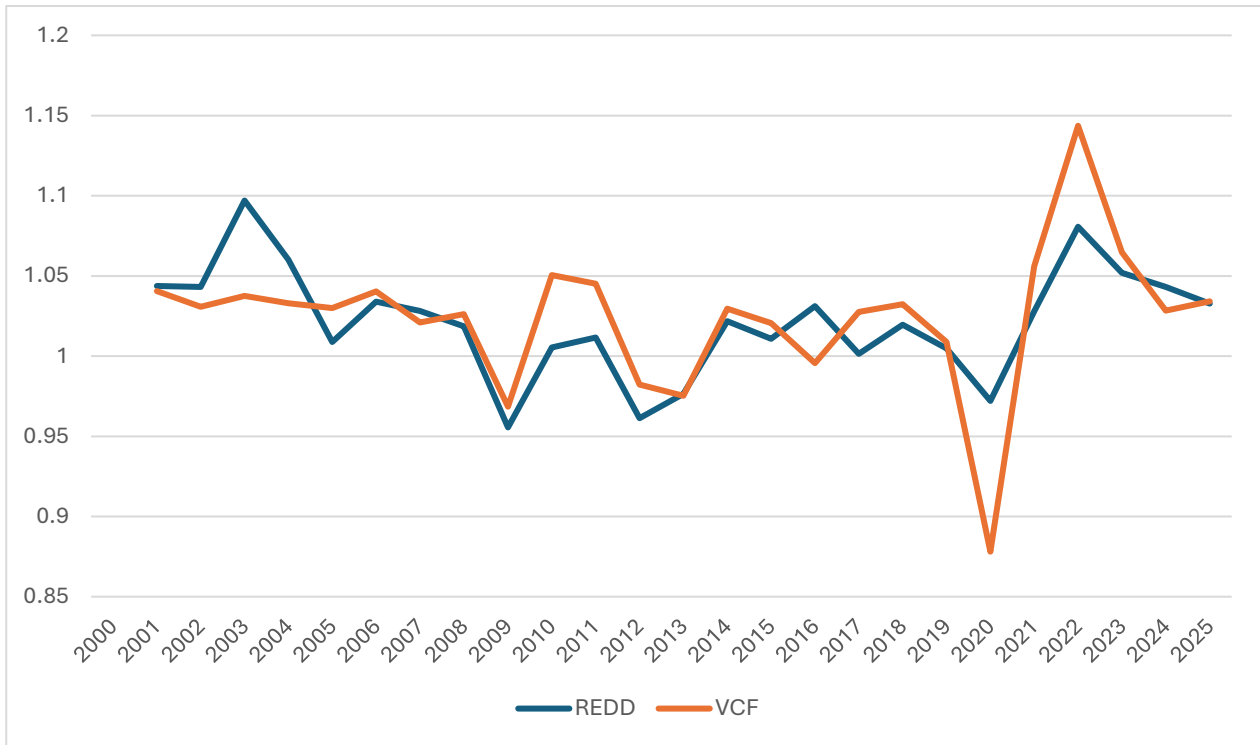
### Reddito e consumi delle famiglie



(milioni di euro, valori correnti)

REDD: reddito disponibile delle famiglie

VCF: spesa per consumi finali delle famiglie sul territorio economico



(variazioni annuali, NI in base mobile)